



Biz, İş Güvenliğine Değer Verenlerin Firmasıyız



KONTROL VE TEST MERKEZİ

Bağımsız ve Tarafsız Muayene Kuruluşudur ✓



İçindekiler

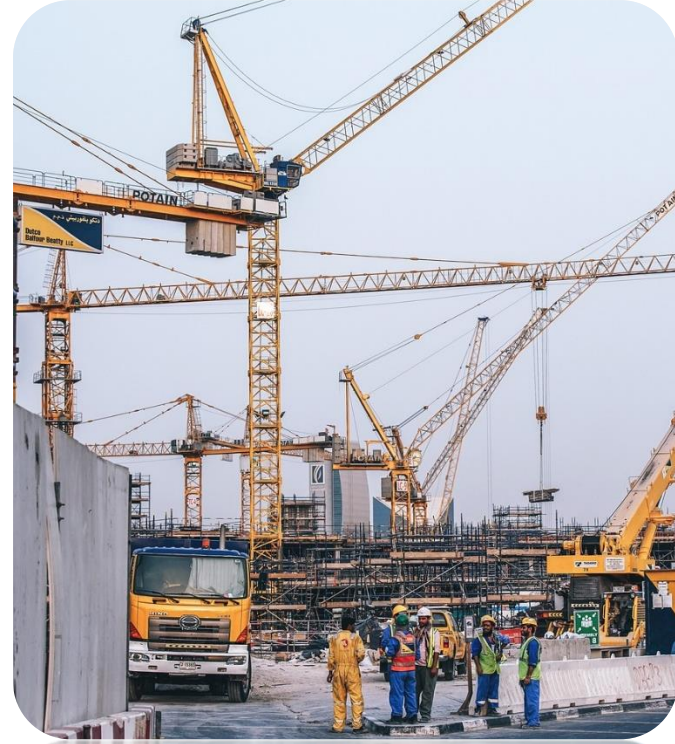
| | |
|--|-----|
| Periyodik Kontroller Hakkında..... | 3 |
| Basıncılı Kap ve Ekipmanlarının Periyodik Kontrolleri..... | 4 |
| Kaldırma ve İletme Ekipmanlarının Periyodik Kontrolleri..... | 5 |
| Elektrik Tesisatları Test ve Periyodik Kontrolleri..... | 6-7 |
| Tesisat Periyodik Kontrolleri..... | 8 |
| Tezgâhların Periyodik Kontrolleri..... | 9 |
| Endüstriyel Raf ve Kapıların Periyodik Kontrolleri..... | 10 |
| İş Makinelerinin Periyodik Kontrolleri..... | 11 |
| İş Hijyeni Ölçümleri – İşyeri Ortam Ölçümleri..... | 12 |
| Biz Kimiz?..... | 13 |

Periyodik Kontroller Hakkında

Periyodik Kontrol, işyerinde kullanılan ekipmanların iş sağlığı açısından görevini yerine getirip getirmediğinin belirlenmesi üzerine belirli periyotla yapılan test, deney ve muayene faaliyetleridir. Periyodik kontrol aynı zamanda fenni veya periyodik muayene olarak da isimlendirilir.

Ayrıca Periyodik Kontrollerin; ilgili Yönetmelikte belirtilen zaman aralıklarında, İş ekipmanlarında güvenliğin bozulmasına tehlike yaratacak durumlarda, Doğal olaylar, kazalar, çalışma biçimindeki farklılıklar oluştuğunda, Kullanılan ekipman sürekli ya da çok uzun süre kullanılmadığı zamanlarda, İlk kez iş ekipmanı kullanım öncesi uzman kişilerce yapılması gerekmektedir.

Özet olarak Periyodik Kontrol, iş yerinde çalışan, hizmette bulunan herkesin can ve mal güvenliğinin sağlanması ve çalışma koşullarının iyileştirilmesi için zorunlu olarak yaptırılması gereken kontrollerdir.



İş Sağlığı ve Güvenliği Kanununa bağlı olarak 25 Nisan 2013 tarihinde “İş Ekipmanlarının Kullanımında Sağlık ve Güvenlik Şartları Yönetmeliği” yayınlanmıştır. Bu yönetmeliğin 2. Bölümünde yer alan 5. Maddesine göre ‘İşveren, işyerinde kullanılacak İş Ekipmanının yapılacak işlere uygun olması ve bu ekipmanların çalışanlara sağlık ve güvenlik yönünden zarar vermemesi için gerekli tüm tedbirleri alır’ denmektedir. Yine anılan yönetmeliğin EK-III kısmının 2. Maddesinde ‘Periyodik Kontrole Tabii İş Ekipmanları’ olarak adlandırılan Basıncılı Kap ve Tesisatlar, Kaldırma ve İletme Ekipmanları, işletmelerde var olan tüm Tesisatlar, üretimde kullanılan Makine Tezgâhlarının, Endüstriyel Raf, Otomatik Kapılar ve İş Makinelerinin zorunlu olarak periyodik teknik kontrole tabii olduğu vurgulanmış ve bu kontrollere yetkili kılınmış kişi ve kurumlar hakkında bilgi verilmiştir.

Bu yönetmeliğin ilgili tüm hükümleri ve kontrole tabii makine ve ekipmanların ilgili imalat ve kullanım standartları da göz önünde bulundurularak bakanlıktan yetkili ve deneyimli ölçüm personelleri ile Periyodik Kontrol, Test ve Ölçüm Hizmetlerini gerçekleştiren Atlaskon sizlere hizmet vermek üzere muayene ve kontrol faaliyetlerini sürdürmektedir.

Basıncı Kap ve Ekipmanlarının Periyodik Kontrolleri

Atlaskon; Basıncı Kap, Tesisat ve Ekipmanların kontrol ve testlerinde genel itibariyle ilgili imalat ve kullanım standartları eşliğinde Hidrostatik Test (Basıncı Testi) metotları uygulanmakla beraber zorunlu hallerde (işletme ve tesislerin uygun olmadığı durumlar veya basıncı kap ekipmanlarının durdurulamadığı hallerde) hidrostatik testin yapılamaması sonucu tahribatsız muayene yöntemleri ile basıncı kapların periyodik kontrollerini yapmaktadır.

Basıncı Kap, Ekipman ve Tesisatlarının periyodik kontrol aralığı ve kriterleri; Esas olarak imalatçının öngördüğü aralık ve kriterlerde yapılabilir, imalatçı tarafından bu özellikler belirlenmemiş ise iş ekipmanlarının kontrolü, bulunduğu işyeri ortam koşulları, kullanım sıklığı ile kullanım süresi ve ömrü gibi faktörler göz önünde bulundurularak, iş güvenliği profesyonellerince yapılacak risk değerlendirmesi sonuçlarına göre belirlenecek metot ve aralıklarla yapılır.

Basıncı Kap ve Ekipmanlarının periyodik kontrolleri İş Ekipmanları Yönetmeliği çerçevesinde gerekli bilgi, tecrübe ve eğitime sahip yetkili periyodik kontrol uzmanları tarafından gerçekleştirilmekte olup Bakanlık formuna uygun raporları sunulmaktadır.



Basıncı kap sistemleri için, havanın dengelenmesi ve basıncı normal seviyede tutulması oldukça önemlidir, bu yüzden basıncı düzenli kontrol edilmelidir.



Basıncı Kap ve Ekipmanları Muayenelerimiz

- ✓ Kompresör ve Hava Tankı
- ✓ Genleşme ve Hidrofor Tankı
- ✓ Boyler, Otoklav, Kombi
- ✓ Kazanlar (Katı, Sıvı ve Gaz Yakıtlı)
- ✓ Basıncı Altında Çalışan Gaz ve Sıvı Tankları
- ✓ Buhar Jeneratörü
- ✓ Emniyet Ventilleri



Kaldırma ve İletme Ekipmanlarının Periyodik Kontrolleri

Atlaskon; Kaldırma ve İletme Ekipmanların periyodik kontrol ve testlerinde ilgili imalat ve kullanım standartları eşliğinde Statik ve Dinamik yük testleri yapmaktadır. İlgili testlerde kullanılacak bu yükler işletmenizdeki ekipmanlarınızın kapasitelerine göre daha önce tarafınızdan hazırlanmış yük testleri olabileceği gibi ve talep edilmesi durumunda tarafımızdan önerilecek nitelikte deney yükleride imal edilip yük testleri esnasında kullanılabilir.

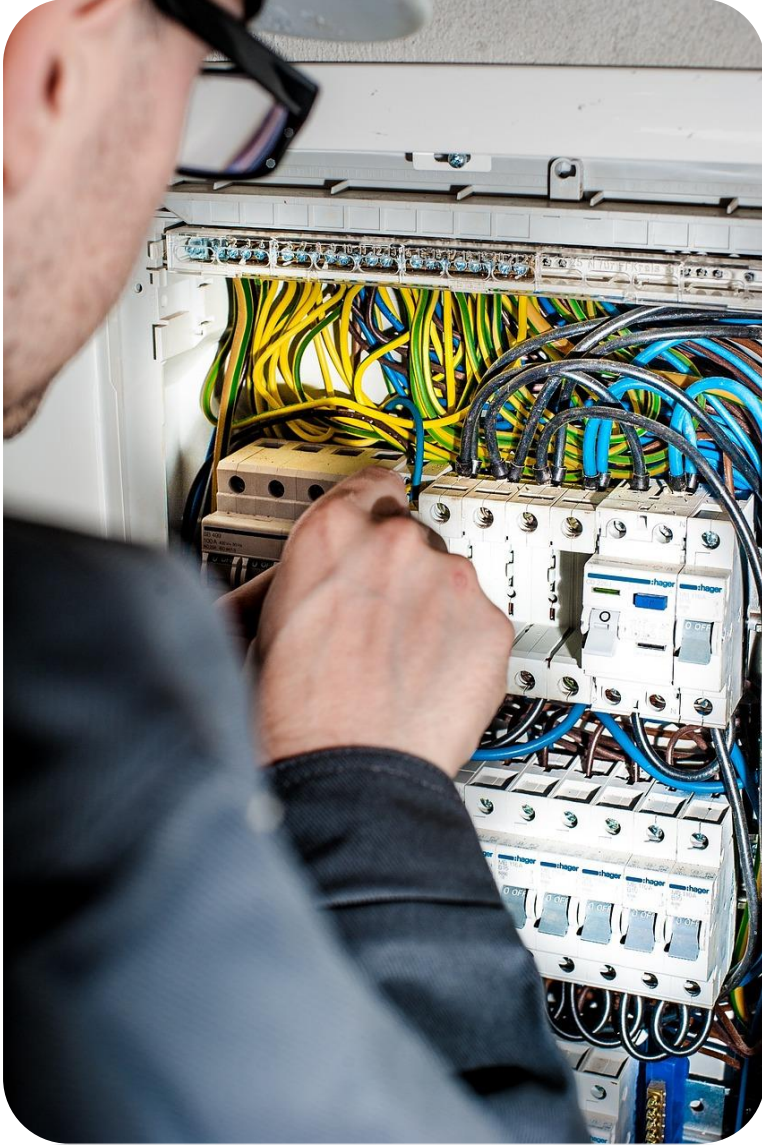
Kaldırma ve İletme Ekipmanlarının kontrolünde; ilgili standartlarda belirtilmediği sürece, Kaldırma ve İletme Ekipmanlarının testi, beyan edilen yükün en az 1,25 katı yük ile yapılmaktadır. Bu yük testi il birlikte ilgili yönetmelik bentlerinde bu ekipmanlarda etkili ve güvenli bir şekilde kaldıracak ve askıda tutabilecek güçte olması ve bunların bu yüke dayanıklı ve yeterli yük frenlerinin bulunmasını zorunlu kılmıştır.

Kaldırma ve İletme Ekipmanlarının periyodik kontrolleri İş Ekipmanları Yönetmeliği çerçevesinde gerekli bilgi, tecrübe ve eğitime sahip yetkili periyodik kontrol uzmanları tarafından gerçekleştirilmekte olup Bakanlık formuna uygun raporları sunulmaktadır.

Kaldırma ve İletme Ekipmanları Muayenelerimiz

- ✓ Vinçler ve Krenler
- ✓ Caraskal
- ✓ Forklift ve Platform
- ✓ Transpalet ve Kaldırma Tablası
- ✓ Manlift (Yük ve Personel Taşıyıcı)
- ✓ Araç Kaldırma Lifti
- ✓ Yapı İskeleleri
- ✓ Asılı Erişim Donanımları
- ✓ Sürekli Taşıma Donanımları (Konveyör ve Elevatör)
- ✓ Mobil Erişim ve Çalışma Kuleleri
- ✓ Yük ve Servis Asansörü
- ✓ Kaldırma Aksesuarları ve Taşıyıcılar (Sapan, Kıskaç, Vakumlu Kaldırıcı, Manyetik Kaldırıcı vb.)





Elektrik Tesisatları Test ve Periyodik Kontrolleri

Elektrik İç Tesisatının uygunluđuna dair yapılan kontroller; Elektrik Tesislerinde Topraklamalar Yönetmeliđi, Elektrik Kuvvetli Akım Tesisleri Yönetmeliđi, Elektrik İç Tesisleri Yönetmeliđi ile TS EN 60079 standardında ifade edilen hususlara göre yapılmalıdır. Çalışma ve Sosyal Güvenlik Bakanlıđının yayınlamış olduđu Yönetmelikler çerçevesinde, ilgili diđer yönetmeliklerde ve standartlarda başka bir süre öngörülmemiş ise, elektrik tesisatının kontrolleri ve ölçümlerinin yılda en az 1 (bir) kez yaptırılması gerekmektedir.

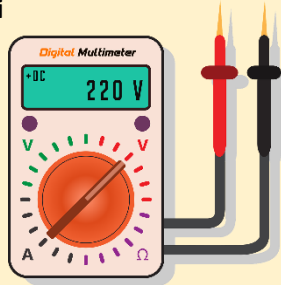
Atlaskon'un yeterli teknik teçhizat ve bilgi birikimine sahip mühendis kadrosu tarafından yapılan elektrik iç tesisat ölçüm ve kontrolleri, cihazın ve tesisatların neden olabileceđi iş kazalarının azaltılmasına, önlenmesine ve iş güvenliđinin sağlanmasına yardımcı olmaktadır.

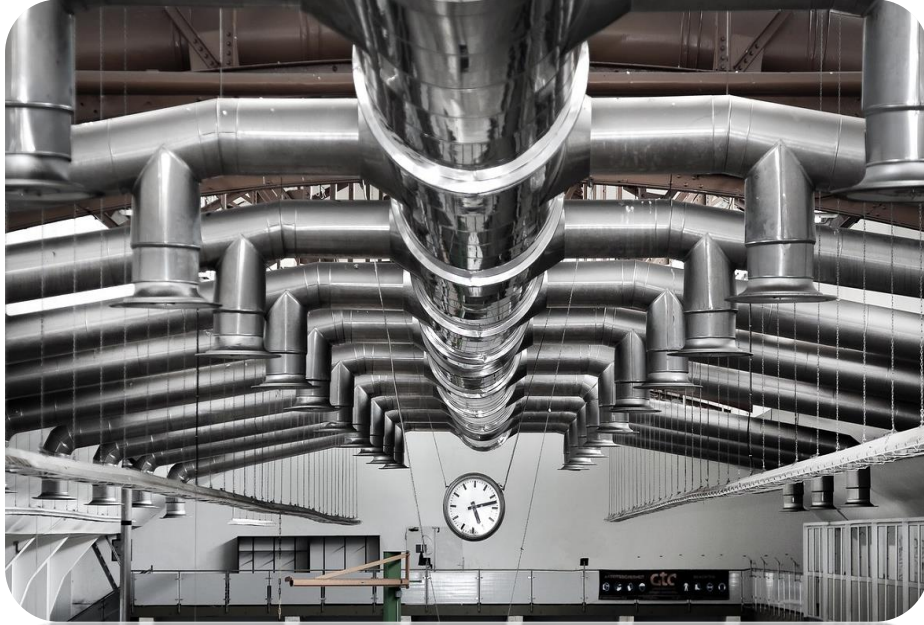
Elektrik Tesisatları Test ve Periyodik Kontrolleri İş Ekipmanları Yönetmeliđi çerçevesinde gerekli Mühendisler Odasından gerekli eğitime sahip yetkili periyodik kontrol uzmanları tarafından gerçekleştirilmekte olup Bakanlık formuna uygun raporları sunulmaktadır.



Elektrik Tesisatı Muayenelerimiz

- ✓ Elektrik İç Tesisleri Uygunluk Değerlendirmesi
- ✓ Topraklama Tesisatının Ölçümü
- ✓ Artık Akım Anahtarı Fonksiyon ve Performans Testi
- ✓ Yıldırımdan Korunma Tesisatının Muayenesi
- ✓ Jeneratör Muayenesi
- ✓ Akümülatör ve Transformatör Testleri
- ✓ Katodik Koruma Tesisatı Ölçümü
- ✓ Termal Kamera Ölçümü
- ✓ Çevrim Empedansı Ölçümleri
- ✓ İzolasyon Direnci Ölçümü
- ✓ Süreklilik Testi
- ✓ Taşınabilir Elektrikli Cihazların Periyodik Testleri (PAT Testi)





Tesisat Muayenelerimiz



- ✓ Yangın Tesisatı
- ✓ Motopomplar
- ✓ Yangın Dolapları ve Hidrantlar
- ✓ Portatif Yangın Söndürücüler
- ✓ Yangın Algılama ve Uyarı Sistemleri
- ✓ Havalandırma ve Klima Tesisatı

Tesisat Periyodik Kontrolleri



Atlaskon; Kaldırma ve İletme Ekipmanların periyodik kontrol ve testlerinde ilgili imalat ve kullanım standartları eşliğinde Statik ve Dinamik yük testleri yapmaktadır. İlgili testlerde kullanılacak bu yükler işletmenizdeki ekipmanlarınızın kapasitelerine göre daha önce tarafınızdan hazırlanmış yük testleri olabileceği gibi ve talep edilmesi durumunda tarafımızdan önerilecek nitelikte deney yükleride imal edilip yük testleri esnasında kullanılabilir.

Kaldırma ve İletme Ekipmanlarının kontrolünde; ilgili standartlarda belirtilmediği sürece, Kaldırma ve İletme Ekipmanlarının testi, beyan edilen yükün en az 1,25 katı yük ile yapılmaktadır. Bu yük testi il birlikte ilgili yönetmelik bentlerinde bu ekipmanlarda etkili ve güvenli bir şekilde kaldıracak ve askıda tutabilecek güçte olması ve bunların bu yüke dayanıklı ve yeterli yük frenlerinin bulunmasını zorunlu kılmıştır.

Kaldırma ve İletme Ekipmanlarının periyodik kontrolleri İş Ekipmanları Yönetmeliği çerçevesinde gerekli bilgi, tecrübe ve eğitime sahip yetkili periyodik kontrol uzmanları tarafından gerçekleştirilmekte olup Bakanlık formuna uygun raporları sunulmaktadır.



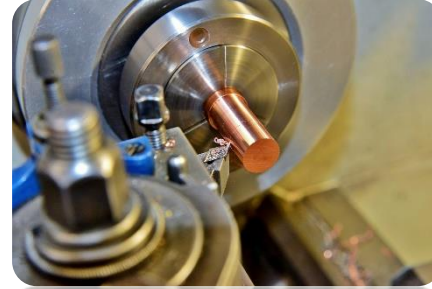
Tezgâhların Periyodik Kontrolleri

Tezgâhların periyodik kontrolleri “Makine Emniyet Direktifi” ve “İş Ekipmanlarının Kullanımında Sağlık ve Güvenlik Şartları Yönetmeliği” gereği zorunluluğu kılınan yeni iş ekipmanları olarak karşımıza çıkmaktadır.

Tezgâhlarda dahil olmak üzere iş ekipmanlarının periyodik kontrolleri yukarıda anılan bilimlerin ışığında, kontrol aralığı ve kriterleri ilgili üretim ve kullanım standartları göz önünde bulundurularak imalatçının öngördüğü aralık ve kriterlerde yapılır. Bu hususlar imalatçı tarafından belirlenmiş ise iş ekipmanlarının periyodik kontrolü, bulunduğu işyeri ortam koşulları, kullanım sıklığı ile kullanım süresi gibi faktörler göz önünde bulundurularak, yapılacak risk değerlendirmesi sonuçlarına göre, belirlenecek aralıklarda yapılır. Belirlenen periyodik kontrol aralığının bu yönetmelikte belirtilen istisnalar dışında bir yılı aşmaması gerekir.

Tezgâh Muayenelerimiz

- ✓ Mekanik Presler
- ✓ Hidrolik Presler
- ✓ Abkant Presler
- ✓ Pnömatik Presler
- ✓ Torna Tezgâhlar
- ✓ Ağaç İşleme Tezgâhları
- ✓ Freze Tezgâhları
- ✓ Soğuk Metal Testereleri
- ✓ Şerit Testere
- ✓ İşleme Merkezleri
- ✓ Delme Makineleri
- ✓ Giyotin Makaslar
- ✓ Erozyon Tezgâhları
- ✓ Kaynak Makineleri
- ✓ Planya Tezgâhı
- ✓ Sabit Taşlama Tezgâhı
- ✓ Transfer Tipi Özel Amaçlı Tezgâhlar



Endüstriyel Raf ve Kapıların Periyodik Kontrolleri

Endüstriyel Raf ve Kapıların periyodik kontrolleri yetkili olan; Makine Mühendisleri, Mekatronik Mühendisleri, İnşaat Mühendisleri, İnşaat ve Metal Eğitimi bölümü mezunu teknik öğretmenler, inşaat veya makine tekniker veya yüksek tekniker tarafından yapılır.

Endüstriyel Raf ve Kapıların periyodik kontrollerinde tahribatsız muayene yöntemleri kullanılabilir. Tahribatsız Muayenelere ait raporlar, periyodik kontrol raporunun ekinde saklanır.

Endüstriyel Raf ve Kapıların periyodik kontrol kriterleri TS EN 15635 ve TS EN 13241 standartlarına göre belirlenir. Endüstriyel Raf ve Kapılar periyodik kontrol / muayene süresi, İş Ekipmanlarının Kullanımında Sağlık ve Güvenlik Şartları Yönetmeliğinde standart veya azami bir süre belirtilmemişse imalatçının öngördüğü periyotla yapılır; bu da yoksa azami süre 1 yıldır.



Endüstriyel Raf ve Kapı Muayenelerimiz

- ✓ **Seksiyonel Otomatik Kapılar Periyodik Muayenesi**
- ✓ **Endüstriyel Raf Periyodik Muayenesi**



İş Makinelerinin Periyodik Kontrolleri

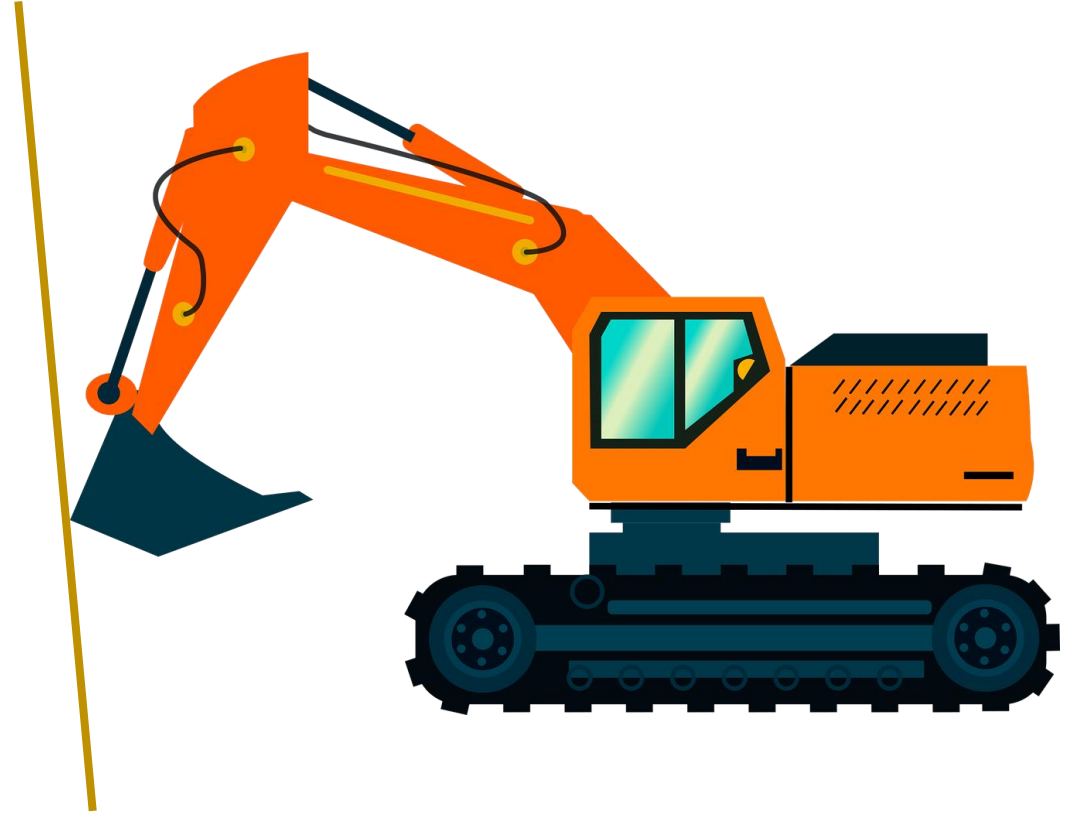
İş Makinelerinin Periyodik Kontrolleri yetkili olan; Makine Mühendisleri, Mekatronik Mühendisleri, Makine ve Metal Eğitimi bölümü mezunu teknik öğretmenler, Makine tekniker veya yüksek tekniker tarafından yapılır.

İş Makinelerinin Periyodik Kontrollerinde tahribatsız muayene yöntemleri kullanılabilir. Tahribatsız Muayenelere ait raporlar, periyodik kontrol raporunun ekinde saklanır.

İş Makinelerinin Periyodik Kontrol kriterleri İş Ekipmanlarının Kullanımında Sağlık ve Güvenlik Şartları Yönetmeliği'nin EK-III'ünde yazılan standartlarına göre belirlenir. İş Makinelerinin periyodik kontrol / muayene süresi, İş Ekipmanlarının Kullanımında Sağlık ve Güvenlik Şartları Yönetmeliğinde standart veya azami bir süre belirtilmemişse imalatçının öngördüğü periyotla yapılır; bu da yoksa azami süre 1 yıldır.

İş Makineleri Muayenelerimiz

- ✓ Sondaj Makinesi
- ✓ Çekici Dozer
- ✓ Yükleyici
- ✓ Kazıcı Yükleyici
- ✓ Hidrolik Kazıcı
- ✓ Damperli Kamyon
- ✓ Skreyper
- ✓ Greyder
- ✓ Boru Döşeyici
- ✓ Trençer
- ✓ Toprak ve Çöp Sıkıştırıcı
- ✓ Halatlı Kazıcı
- ✓ Yol Düzeltme Makinaları
- ✓ Zemin Stabilize Makinaları
- ✓ Zemin Sıkıştırma Makinaları
- ✓ Asfaltlama Makinaları
- ✓ Beton Pompa Makineleri





İş Hijyeni Ölçümleri – İşyeri Ortam Ölçümleri

20.08.2013 tarihinde Resmi gazetede yayınlanan “İş Hijyeni Ölçüm, Test ve Analizi Yapan Laboratuvar Hakkında Yönetmeliğin” ilgili maddeleri uyarınca “İşveren, işyerinde bulunan, kullanılan veya herhangi bir şekilde işlem gören maddelerin ve çalışma koşullarının tehlikelerinden, zararlı etkilerinden çalışanları korumak zorundadır. Güvenli bir çalışma ortamı sağlamak amacıyla ortamdaki kişisel maruziyetlere veya çalışma ortamına yönelik fiziksel, kimyasal ve biyolojik etkenlere yönelik ölçüm, test, analiz ve değerlendirmeleri, ön yeterlilik veya yeterlilik belgesini haiz laboratuvarlara yaptırmakla yükümlüdür” denmektedir.

İşveren, İşyeri Ortam Ölçümlerinin yapılmasından sorumludur. İşyeri hekimi, sağlık sorunları ve işe devamsızlıklar arasındaki ilişkiyi tespit etmek, gerekli ölçümlerin yapılmasını planlamak ve işverenin onayına sunmakla yükümlüdür. Ayrıca, işyeri hekimi, sağlık gözetimi sonuçlarına göre İş Güvenliği Uzmanı ile işbirliği yaparak, çalışma ortamının gözetimine yönelik ölçümlerin yapılmasını önerir ve bu ölçüm sonuçlarını değerlendirir.

İş Hijyeni Ölçümlerimiz

- ✓ İç Ortam Gürültü Ölçümü
- ✓ İç Ortam Aydınlatma Ölçümü
- ✓ İç Ortam Toz Ölçümü
- ✓ Kişisel Maruziyet Gürültü Ölçümü
- ✓ Kişisel Maruziyet Toz Ölçümü
- ✓ Kişisel Maruziyet Titreşim Ölçümü
- ✓ Termal Konfor Ölçümü
- ✓ VOC (Uçucu Organik Bileşik) Ölçümü
- ✓ Karbondioksit Ölçümü

Biz Kimiz?

İş ekipmanlarınızın Periyodik Kontrolleri 'İş Ekipmanlarının Kullanılmasında Sağlık ve Güvenlik Şartları Yönetmeliği' gereği zorunlu olarak yapılmakta, ayrıca periyodik kontrole tabii tutulan makine ekipmanların ve tesisatların ilgili standartları göz önünde bulundurularak test, kontrol ve ölçümleri gerçekleştirilmektedir. İşyerinde ayrıca çalışan sağlığı açısından ciddi öneme sahip olan ve yasal olarak zorunluğu bulunan İş Hijyen Ölçümleri (İşyeri İç Ortam Ölçümleri) 'İş Hijyeni Ölçüm Test ve Analizi Yapan Laboratuvarlar Hakkında Yönetmelik' gereği ele alınmakta ve sizlere tüm periyodik kontrol ve iş hijyen ölçümleri konusunda tek merkezden cevap verilebilmektedir.

Atlaskon; Eğitimlerini tamamlamış, kontrol ve ölçüm yapabilme yetkisi almış nitelikli Makine Mühendisleri, Elektrik Mühendisler ve Çevre Mühendisi İnspektörler çalışmaktadır.

Gayemiz; Periyodik Kontrol ve Ölçüm Hizmetlerini gerçekleştiren Atlaskon, Ulusal ve Uluslararası kontrol, standart ve test yöntemlerine bağlı kalarak makine ve ekipmanınıza en doğru kontrol, test / ölçüm metodu ve kaliteli hizmet anlayışı ile hizmet sunmaktadır.

Kendimizi sürekli araştırıp geliştirerek güncel bilgileri öğrenme arzusu suretiyle sıcak tutmak ve sizlere daha nitelikli hizmet sunarak periyodik kontrol, test ve ölçüm konusuna sizlere güvenilir çözüm ortağı olmak adına bu önemli konuda hizmet vermeye devam etmekteyiz.

Saygılarımızla...





ATLASKON WhatsApp

bilgi@atlaskon.com.tr